

Kopieren von Handsendern TBS 12/TBS14 für Antriebe der MP-Serie MP55/MP75/MP105/MP125/MP140/MP150

Handsender Emetteur Handzender Telecomando Emisor manual

TBS12

(Festcode 868 MHz, lernfähig)
(Code fixe 868 MHz, programmable)
(Vaste code 868 MHz, programmeerbaar)
(Codice fisso 868 MHz, con capacità di apprendimento)
(Código fijo 868 MHz, memorizable)

Bedienungsanleitung
Mode d'emploi
Gebruiksaanwijzing
Istruzioni d'uso
Instrucciones de servicio

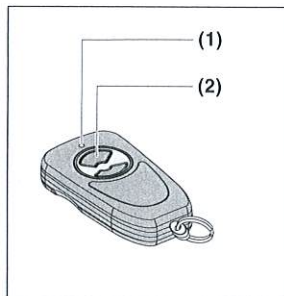


Fig. 1

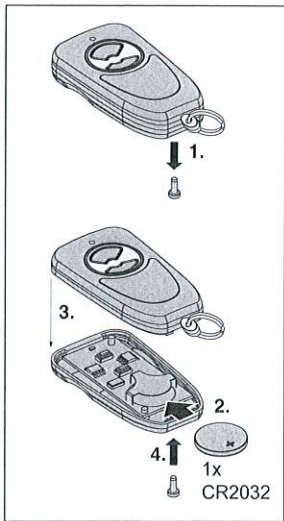


Fig. 2

1 Allgemeine Hinweise

- Den Handsender vor direkter Sonneneinstrahlung schützen.
- Den Handsender vor Feuchtigkeit und Staubbelastung schützen. Bei einem Feuchtigkeitseintritt kann die Funktion beeinträchtigt werden.
- Den Handsender von Kindern fernhalten.
- Örtliche Gegebenheiten und Hindernisse können Einfluss auf die Reichweite der Fernsteuerung haben.

1.1 Bestimmungsgemäße Verwendung

Der Handsender ist ausschließlich zur Fernbedienung von Antrieben gedacht. Der Handsender darf nicht zur Steuerung von anderen Geräten oder Maschinen verwendet werden.

Andere Anwendungsarten sind unzulässig. Der Hersteller haftet nicht für Schäden, die durch bestimmungswidrigen Gebrauch oder falsche Bedienung verursacht werden.

2 Gerätebeschreibung (Fig. 1)

- (1) LED (rot): leuchtet bei gedrückter Taste
- (2) Tasten: zur Steuerung von 2 Kanälen

3 Vor dem Betrieb

3.1 Batterie wechseln / einlegen (Fig. 2)

1. Die Schraube auf der Unterseite lösen und die Gehäuseunterschale abnehmen.
2. Batterie einlegen. Dabei auf Polarität achten!
3. Die Gehäuseteile vorsichtig wieder zusammenstecken.
4. Die Schraube wieder anziehen.

Den Batteriezustand prüfen:

- ▶ Eine der Tasten (2) drücken.
 - LED (1) leuchtet: Handsender funktioniert korrekt
 - LED (1) aus: Batterie austauschen

4 Bedienung

⚠ WARNUNG

Verletzungsgefahr durch zufällig ausgelöste Torfahrt!

Das Zuweisen und Kopieren einer Funktion kann zu einer zufällig ausgelösten Torfahrt führen. Hierdurch können Personen oder Gegenstände vom herabfahrenden Tor eingeklemmt werden.

- ▶ Achten Sie darauf, dass sich keine Personen oder Gegenstände im Bewegungsbereich des Tores befinden.
- ▶ Führen Sie das Zuweisen und Kopieren von Funktionen immer in der Garage durch.

4.1 Eine Tastenfunktion zuweisen

Der Handsender hat zwei Tasten zur Steuerung von bis zu zwei Funktionen (abhängig vom verwendeten Funkempfänger). Bevor Sie den Handsender verwenden können, müssen Sie zuvor jeder gewünschten Funktion im Funkempfänger eine Taste des Handsenders zuweisen. Die Beschreibung hierzu finden Sie in der Bedienungsanleitung des Funkempfängers.

4.2 Den Handsender verwenden (Fig. 1)

- ✓ Sie haben dem Empfänger eine oder mehrere Tastenfunktionen des Handsenders zugewiesen.
- ▶ Die Taste (2) am Handsender drücken. Die mit der Taste verbundene Funktion (z. B. Tor auf / zu) wird ausgeführt.

4.3 Eine Tastenfunktion kopieren (Fig. 3)

Die Funktion einer Taste können Sie von einem Handsender (dem Mastersender = B) auf einen anderen Handsender (den Lernsender = A) kopieren.

1. Die obere und untere Taste des Lernsenders (A) gemeinsam kurz drücken. Die LED leuchtet.
2. Innerhalb der nächsten 4 Sekunden die gewünschte Taste am Lernsender (A) drücken und gedrückt halten.
3. Den Mastersender (B) stirnseitig in einem Abstand von ca. 5 mm gegenüber dem Lernsender (A) ausrichten.
4. In dieser Position die Taste mit der zu übertragenden Funktion des Mastersenders (B) drücken und halten. Die Funktion wird auf den Lernsender kopiert. Nach dem Kopiervorgang erlischt die LED.
5. Beide Tasten wieder loslassen. Die Taste am Lernsender verfügt nun über dieselbe Funktion wie die Taste des Mastersenders.

Hinweis:

Sollte der Lernsender anschließend noch nicht funktionieren, den Vorgang wiederholen.

Handsender Hand transmitter Émetteur

TBS14 (868,3 MHz)

Bedienungsanleitung
Operating Instructions
Mode d'emploi

1 Allgemeine Hinweise

- Den Handsender vor direkter Sonneneinstrahlung schützen.
- Den Handsender vor Feuchtigkeit und Staubbelastung schützen. Bei einem Feuchtigkeitseintritt kann die Funktion beeinträchtigt werden.
- Den Handsender von Kindern fernhalten.
- Örtliche Gegebenheiten und Hindernisse können Einfluss auf die Reichweite der Fernsteuerung haben.

1.1 Bestimmungsgemäße Verwendung

Der Handsender ist ausschließlich zur Fernbedienung von Garagentorantrieben gedacht. Der Handsender darf nicht zur Steuerung von anderen Geräten oder Maschinen verwendet werden.

2 Gerätebeschreibung (Fig. 1)

- (1) LED: leuchtet bei gedrückter Taste
- (2) Tasten: zur Steuerung von 4 Kanälen
- (3) Reset-Knopf

3 Vor dem Betrieb

3.1 Batterie wechseln/einlegen (Fig. 2)

1. Die Schraubendreherspitze vorsichtig in die linke oder rechte Einkerbung der Gehäuseshale schieben und durch eine Drehbewegung das Gehäuse öffnen.
2. Batterie einlegen. Dabei auf Polarität achten!
3. Das Gehäuse vorsichtig wieder zusammenstecken.

Hinweis:

- ⚠ Verbrauchte Batterien an dafür vorgesehenen Rücknahmestellen entsorgen.

Den Batteriezustand prüfen:

- ▶ Eine der vier Tasten drücken.
 - LED (1) leuchtet: Handsender funktioniert korrekt
 - LED (1) blinkt: Batterie austauschen

4 Bedienung

⚠ VORSICHT

Verletzungsgefahr durch zufällig ausgelöste Torfahrt!

Das Zuweisen und Kopieren einer Funktion kann zu einer zufällig ausgelösten Torfahrt führen. Hierdurch können Personen oder Gegenstände vom herabfahrenden Tor eingeklemmt werden.

- ▶ Achten Sie darauf, dass sich keine Personen oder Gegenstände im Bewegungsbereich des Tores befinden.
- ▶ Führen Sie das Zuweisen und Kopieren von Funktionen immer in der Garage durch.

4.1 Eine Tastenfunktion zuweisen

Der Handsender hat vier Tasten zur Steuerung von bis zu vier Funktionen (abhängig vom verwendeten Funkempfänger). Bevor Sie den Handsender verwenden können, müssen Sie zuvor jeder gewünschten Funktion im Funkempfänger eine Taste des Handsenders zuweisen. Die Beschreibung hierzu finden Sie in der Bedienungsanleitung des Funkempfängers.

4.2 Den Handsender verwenden (Fig. 1)

- ✓ Sie haben dem Empfänger eine oder mehrere Tastenfunktionen des Handsenders zugewiesen.
- ▶ Die gewünschte Taste (2) am Handsender drücken. Die mit der Taste verbundene Funktion (z. B. Tor auf / zu) wird ausgeführt.

4.3 Eine Tastenfunktion kopieren (Fig. 3)

Die Funktion einer Taste können Sie von einem Handsender (dem Mastersender) auf einen anderen Handsender (den Lernsender) kopieren.

1. Den Reset-Knopf auf der Rückseite des Lernsenders (A) mit einem spitzen Gegenstand (z. B. Kugelschreiberklinge) kurz hineindrücken. Die LED beginnt zu blinken.
2. Innerhalb der nächsten 4 Sekunden die gewünschte Taste am Lernsender (A) drücken und gedrückt halten. Die LED leuchtet nun permanent.
3. Den Mastersender (B) stirnseitig in einem Abstand von ca. 5 mm gegenüber dem Lernsender (A) ausrichten.
4. In dieser Position die Taste mit der zu übertragenden Funktion des Mastersenders (B) drücken und halten. Die Funktion wird auf den Lernsender kopiert. Nach dem Kopiervorgang erlischt die LED.
5. Beide Tasten wieder loslassen. Die Taste am Lernsender verfügt nun über dieselbe Funktion wie die Taste des Mastersenders.

Hinweis:

Sollte der Lernsender anschließend noch nicht funktionieren, den Vorgang wiederholen.

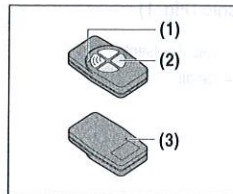


Fig. 1

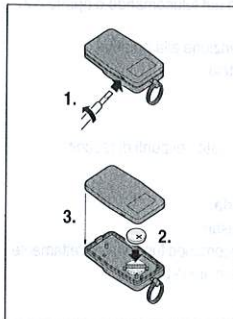


Fig. 2

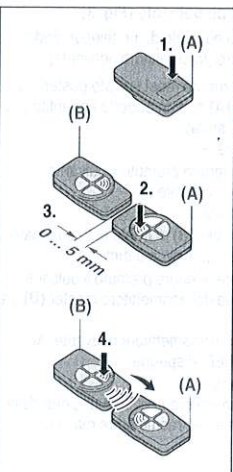


Fig. 3

TBS 12

- 4.4 Den Auslieferungszustand (Werksreset) wiederherstellen
1. Die obere und untere Sender-Taste drücken und gedrückt halten.
Die LED blinkt zunächst langsam und anschließend schnell.
 2. Den Blinkvorgang abwarten und die Tasten wieder loslassen.

5 Entsorgung



Elektro- und Elektronik-Geräte sowie Batterien dürfen nicht als Haus- oder Restmüll entsorgt werden, sondern müssen in den dafür eingerichteten Annahme- und Sammelstellen abgegeben werden.

6 Technische Daten und Zusatzinformationen

Zulässige Umgebungstemperatur	-20 °C bis +60 °C
Benötigter Batterietyp	CR-2032 Knopfzelle
Frequenz	868,3 MHz

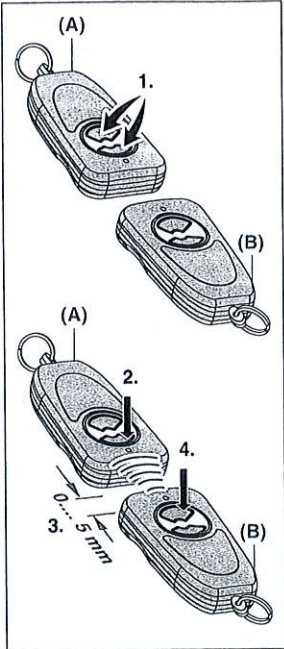


Fig. 3

TBS 14

4.4 Den Auslieferungszustand wieder herstellen

1. Den Reset-Knopf mit einem spitzen Gegenstand hineindrücken und gedrückt halten.
Die LED blinkt zunächst langsam und anschließend schnell.
2. Den Blinkvorgang abwarten und die Taste wieder loslassen.

5 Technische Daten und Zusatzinformationen

Zulässige Umgebungstemperatur	-20 °C bis +60 °C
Benötigter Batterietyp	CR-2032 Knopfzelle

EG-Konformitätserklärung

Der Handsender TBS14, entspricht aufgrund seiner Konzipierung und Bauart in der von uns in Verkehr gebrachten Ausführung den einschlägigen grundlegenden Anforderungen der R&TTE-Richtlinie 1999/5/EG, Artikel 3.
Angewandte Normen: EN 301 489, EN 300 220.

Oberessendorf, den 17.05.2016 **Hersteller:**
Torbau Schwaben GmbH,
Enzianstrasse 14,
88436 Oberessendorf
Roland Kaiser, Geschäftsführer



8.18 Anschlussbeispiele Steuerung MS550

8.3.1 Handsender auf Funkmodul (FUNK 2) einlernen

	1 x drücken für Kanal r 1	Anzeige r 1
	2 x drücken für Kanal r 2	Anzeige r 2
	3 x drücken für Kanal r 3	Anzeige r 3
	4 x drücken für Kanal r 4	Anzeige r 4
	5 x drücken, um das Menü ohne Änderung zu verlassen.	
	Gewünschte Taste am Handsender für ~ 3 Sek. gedrückt halten.	
	Taste am Handsender loslassen.	
Nach erfolgreichem Einlernen wird die Zustandsanzeige des Tores angezeigt, siehe „Zustandsanzeige“ auf Seite 36.		
Vorgehensweise wiederholen, um weitere Handsender einzulernen.		

