

Thema:

## **Einstellen des Laufweges und der Lernkräfte MP 55, MP 75, MP 105, MP 125, MP 140 und MP 150**

**Nach einem Stromausfall oder einer Spannungsschwankung im Netz, ebenso nach einer Leerfahrt ohne eingehängtes Tor, kann es notwendig sein, den Garagentorantrieb neu einzulernen.**

**Wir möchten Ihnen hier die einzelnen Schritte in einer Kurzfassung deutlich machen, dadurch sparen Sie sich eine Anfahrt unserer Servicetechniker. Den ausführlichen Beschreibungstext finden Sie in Ihren Unterlagen, die mit dem Torantrieb mitgeliefert wurden.**

### **TYP MP 55, MP 75, MP 105, MP 125, MP 140 und MP 150**

- Bitte schauen Sie als erstes, dass Ihr Garagentor mit der Antriebsschiene fest verbunden ist und der Torschlitten eingerastet ist (Das Zahnriemens Schloss ist eingekuppelt, siehe Bild 1).
- Öffnen Sie die durchsichtige Antriebsabdeckung (der Deckel klappt dann bequem nach unten (Bild 2)
- Ziehen Sie den Netzstecker kurz und stecken diesen danach wieder ein (Bild 19/1)
- Drücken Sie die schwarze Lerntaste (min. 6 sec), bis die Antriebsbeleuchtung 2 x blinkt, danach lassen Sie die Taste los (Bild 3 und Bild 19/2).
- Jetzt mit der weißen Bedientaste das Tor in seine Auf - Stellung bringen, dabei fährt das Tor so lange die weiße Taste gedrückt wird. Nach loslassen der weißen Taste stoppt das Tor sofort, beim nächsten betätigen der Taste fährt das Tor in Gegenrichtung. Diesen Vorgang so lange wiederholen, bis das Tor seine Endlage erreicht hat (Bild 19/3)
- **Wichtig:** Das Tor darf in seiner Auf – Stellung nicht gegen einen mechanischen Endanschlag anstoßen (Gummipuffer oder Endstopper), dies kann zu einer Fehlermeldung kommen (4 x blinken der Beleuchtung). Dies führt zu einem Abbruch der Lernfahrt und es muss neu begonnen werden (Bild 5).
- Drücken Sie nun die schwarze Lerntaste einmal kurz, danach fährt Ihr Tor automatisch mehrmals auf und zu (Bild 19/4). Jetzt werden die benötigten Torkräfte und der Laufweg des Torantriebes berechnet und abgespeichert. Während dieser Fahrt dürfen keine Tasten gedrückt werden und achten Sie unbedingt darauf, dass keine Personen oder Hindernisse im Bereich des Tores sind.
- Nun ist Ihr Torantrieb neu eingelernt und steht wieder im Normalmodus zur Verfügung

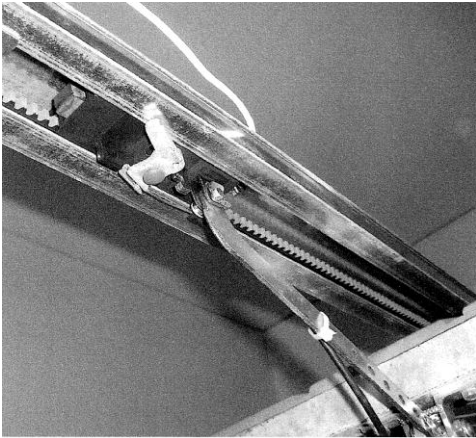


Bild 1

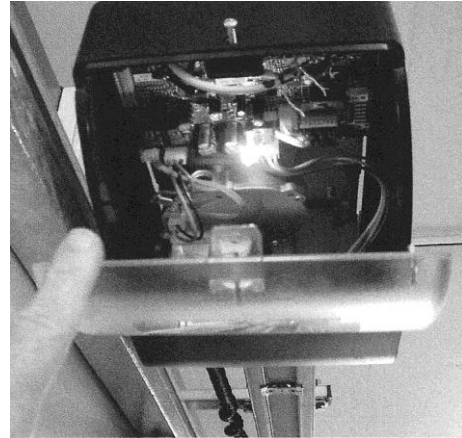


Bild 2

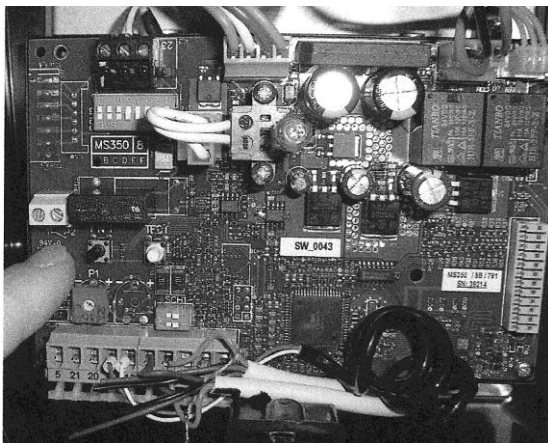


Bild 3

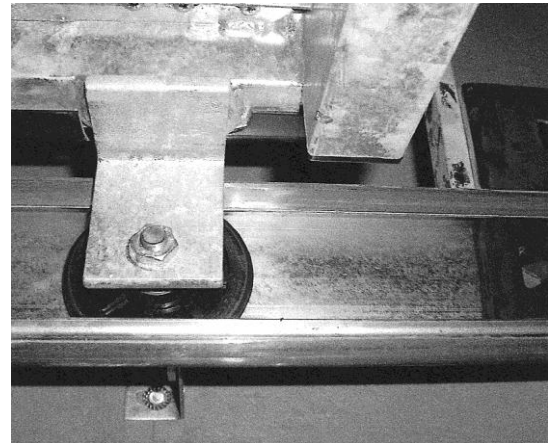


Bild 5

