

MADE IN GERMANY

Gültig bis **30.06.2020**



ALL-INCLUSIVE
ALUMINIUM-HAUSTÜREN
BEIDSEITIG FLÜGELÜBERDECKEND

10%
KfW
FÖRDERFÄHIG

RC 2
GEPRÜFTE
SICHERHEIT
DIN EN 1627

ALL-INCLUSIVE AUSSTATTUNG



Oberlichter möglich, Preis auf Anfrage

Türfüllung aus Aluminium

Stärke 94 mm

Profilsystem Symphonie oder Arcade



Profilsystem Arcade
(Türrahmen eckig*)

ODER



Profilsystem Symphonie
(Türrahmen abgerundet)



+ 3 Türbänder
dreidimensional
einstellbar

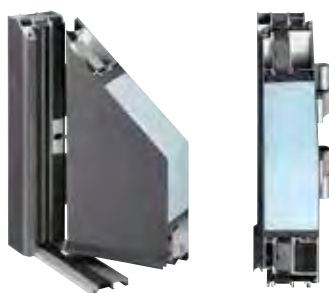
+ Farbe EV1 silber eloxiert
(bei RAL 8077 Bänder in
dunkelbronze eloxiert)



+ Stangengriff 14030 Edelstahl matt,
800 mm mit Schrägkonsolen
optional Stangengriff 15280, 1.600 mm
mit 3 geraden Konsolen - gegen Aufpreis

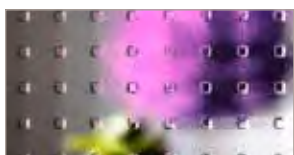
+ Innendrücker in EV1 silber eloxiert (bei RAL
8077 Drücker in dunkelbronze eloxiert)



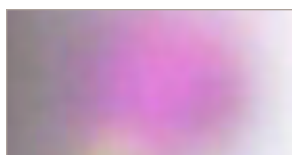


**U_b-WERTE BIS ZU
0,71 W/M²K**

+ 3-fach Verglasung P4A / WSG außen, Mastercarré oder Satinato weiß mittig, Sicherheitsglas VSG 6 mm innen (Modelle A 16 und 17 ausschließlich mit Motivverglasung)



Mastercarré weiß



Satinato weiß



Motivverglasung nur A 16+17

+ Dreiriegelhakenschloss für optimalen Einbruchschutz



+ 7 trendstarke RAL-Farben in Feinstruktur matt

EFFEKTACK DB 703	GRAUALUMINIUM RAL 9007	WEISSALUMINIUM RAL 9006
ANTHRAZITGRAU RAL 7016	WEINROT RAL 3005	BRAUN RAL 8077
VERKEHRSSWEISS RAL 9016		

- + Niedrige Ud-Werte - top wärmegeklämt
- + Nach DIN EN 1627 - RC 2 geprüft
- + Wendeschlüssel Profilzylinder mit 5 Schlüssel



TBS 608

U_d-Wert **0,87**¹⁾

Farbe Weinrot

Mindestmaß= 800 x 1.990 mm



TBS 609

U_d-Wert **0,81**¹⁾

Farbe Anthrazitgrau

Mindestmaß= 800 x 1.990 mm



TBS 611

U_d-Wert **0,82**¹⁾

Farbe Verkehrsweiss

Mindestmaß= 800 x 1.990 mm



TBS 612

U_d-Wert **0,82**¹⁾

Farbe Effektlack

Mindestmaß= 800 x 1.990 mm



TBS 614
 U_d-Wert **0,82**¹⁾
Farbe Braun
 Mindestmaß= 800 x 1.990 mm



TBS 617
 U_d-Wert **0,88**¹⁾
Farbe Graualuminium
 Mindestmaß= 800 x 1.990 mm



TBS 618
 U_d-Wert **0,88**¹⁾
Farbe Verkehrsweiss
 Mindestmaß= 800 x 1.990 mm



TBS 619
 U_d-Wert **0,88**¹⁾
Farbe Weissaluminium
 Mindestmaß= 900 x 1.990 mm



TBS 624
 U_d-Wert **0,88**¹⁾
Farbe Braun
 Mindestmaß= 900 x 1.990 mm



TBS 600¹⁾
 U_d-Wert **0,81**¹⁾
Farbe Weinrot
 Mindestmaß= 1.000 x 1.990 mm



TBS 654
 U_d-Wert **0,89**¹⁾
Farbe Verkehrsweiss
 Mindestmaß= 1.000 x 1.990 mm



TBS 620
 U_d-Wert **0,82**¹⁾
Farbe Braun
 Mindestmaß= 900 x 1.900 mm



TBS 621
 U_d-Wert **0,82**¹⁾
Farbe Weinrot
 Mindestmaß= 900 x 1.900 mm



TBS 602¹⁾
 U_d-Wert **0,82**¹⁾
Farbe Graualuminium
 Mindestmaß= 800 x 1.900 mm

SEITENTEILE IN VERSCHIEDENEN AUSFÜHRUNGEN

3-fach Verglasung P4A / WSG Klarglas außen / Klarglas, Mastercarré, Satinato oder Motivglas mittig / **Sicherheitsglas VSG 6 mm innen.**
 Bei Seitenteilen mit Motivverglasung (passend zu A 16 + 17), keine Änderung der Motiveinteilung möglich.



Schmales Seitenteil:
 Maße bis 600 x 2240 mm
 U_d-Wert **0,86**



Breites Seitenteil:
 Maße bis 1000 x 2240 mm
 U_d-Wert **0,86**

Ab einer Gesamtgröße von 2.350 mm x 2.240 mm bzw. 1.750 mm x 2.750 mm wird die **Verglasung** lose in einem **Holzverschlag** geliefert – gegen Aufpreis



TBS 651
 U_d-Wert **0,88¹⁾**
Farbe Graualuminium
 Mindestmaß= 900 x 1.990 mm



TBS 626
 U_d-Wert **0,88¹⁾**
Farbe Verkehrsweiss
 Mindestmaß= 900 x 1.990 mm



TBS 648
 U_d-Wert **0,88¹⁾**
Farbe Graualuminium
 Mindestmaß= 800 x 1.990 mm
 Nur Motivverglasung möglich



TBS 649
 U_d-Wert **0,88¹⁾**
Farbe Weissaluminium
 Mindestmaß= 800 x 1.990 mm
 Nur Motivverglasung möglich



TBS 650
 U_d-Wert **0,83¹⁾**
Farbe Anthrazitgrau
 Mindestmaß= 800 x 1.990 mm



TBS 603
 U_d-Wert **0,80¹⁾**
Farbe Effektlack
 Mindestmaß= 900 x 1.900 mm



TBS 652
 U_d-Wert **0,91¹⁾**
Farbe Weinrot
 Mindestmaß= 900 x 1.990 mm



TBS 607
 U_d-Wert **0,71¹⁾**
Farbe Anthrazitgrau
 Mindestmaß= 700 x 1.900 mm



TBS 647²⁾
 U_d-Wert **0,82¹⁾**
Farbe Verkehrsweiss
 Mindestmaß= 900 x 1.900 mm



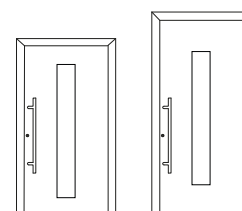
TBS 653
 U_d-Wert **0,90¹⁾**
Farbe Weissaluminium
 Mindestmaß= 900 x 1.990 mm

ALLGEMEINE INFORMATIONEN

- Maximalmaß standard: 1.150 x 2.240 mm
- Maximalmaß gegen Aufpreis: 1.300 x 2.400 mm
- Zierrahmen in Edelstahloptik auf der Außenseite
- Türen in allen abgebildeten 7 Trendfarben, einfarbig innen und außen zum gleichen Preis (2-farbig — außen: eine der 7 Trendfarben; innen: RAL 9016 weiß Feinstruktur matt — gegen Aufpreis)
- weiteres Zubehör auf Anfrage

HINWEIS

Die Originalabbildungen im Prospekt entsprechen einer Türgröße von 1100 x 2100 mm. Die Motivgrößen (Glasfelder) bleiben in der Höhe immer gleich und werden **nicht** individuell angepasst. Entsprechend wird bei abweichendem Höhenmaß der obere oder untere verbleibende Füllungsrand kleiner, bzw. größer.



Beispiel Höhe:
 2000 mm 2240 mm

¹⁾ Nuten 8 mm breit gefräst ²⁾ Nuten 15 mm breit gefräst ^{*} Die Angaben der U_d-Werte beziehen sich auf das Maß 1150 x 2240 mm

DIGITALER TÜRSPION **Die bessere und sichere Alternative zum Sperrbügel.**



Linse IP65



Eingelassen



oder aufgesetzt

- + Sicherer und übersichtlicher Blick vor Ihre Haustür
- + Kein Einblick von außen in die Wohnung möglich
- + Geeignet für den Außenbereich
- + Schutzklasse IP 65: Vollständiger Berührungsschutz, Schutz gegen Eindringen von Staub und Schutz gegen Strahlwasser (aus allen Richtungen)

- + Sichtwinkel ca. 110°
- + Mit aufgesetztem oder eingelassenem Monitor, *eingelassener Monitor nur bei beidseitig flügelüberdeckenden Türen möglich
- + Keine Aufnahmefunktion

TÜRÖFFNUNGSBEGRENZER MIT NACHRÜSTMODUL SOFT – CLOSE

Verdeckt liegend mit Dämpfung, einstellbarer Feststellung und optional Soft – Close



Die bewusste Begrenzung der Öffnung dient zum Schutz der Tür und angrenzenden Widerständen. Mit dem Soft – Close Zusatz des Türöffnungsbegrenzers kann das Zuschlagen der Tür verhindert und die Beschläge geschont werden.

EINBRUCHSCHUTZ

Die abgebildeten Haustüren mit und ohne Seitenteil entsprechen den Anforderungen gemäß DIN EN 1627 Widerstandsklasse RC 2 und verfügen auf der Außenseite über eine hochwertige 9,5 mm starke P4A Verbund-

Sicherheitsverglasung und auf der Innenseite über ein 6 mm starkes VSG Sicherheitsglas. Die Polizei rät bei Haus- und Wohnungstüren zu Einbruchschutz mindestens durch RC 2 Türen.



SICHERSTELLUNG DER QUALITÄT

Die Produktion unterliegt einer Fremdüberwachung mit jährlichen Kontrollprüfungen.



WIDERSTANDSKLASSE RC 2

RC2 gewährt ausreichenden Schutz gegen Gelegenheitstäter, mit typischem Einbrecherwerkzeug wie Schraubendreher, Zange und Keile. Das Bauteil muss dem mindestens 3 Minuten standhalten.



FÖRDERGELD

Weitere Informationen zu Ihrer persönlichen Förderung der Sicherheitstechnik am Hauseingang der KfW-Bank finden Sie unter www.kfw.de

FINGERSCANNER „ENTRASYS+ FD“

Mit dem **ENTRASys+ FD** bietet wir ein zuverlässiges biometrisches Zutrittskontrollsystem. Haustüren lassen sich so auch ohne Schlüssel oder Zutrittskarte öffnen, denn mit dem Fingerabdruck hat der Anwender seine unverwechselbare Zutrittsberechtigung immer dabei.

- Moderner Stripe-Sensor mit hoher Prozessorleistung sorgt für sehr schnelle und hohe Erkennungsrate (Falschabweisungsrate nahe Null)
- Intuitive Navigationsfunktion/-führung: einfache Bedienung durch strukturierte, menügeführte Zugangsverwaltung
- Mehr Komfort: bis zu 4 Kanäle ansteuerbar mit der Frequenz FM 868,95 MHz (z. B. Haustür, Torantrieb, Beleuchtung, Alarmanlage,...)
- Speicherung von ca. 50–80 Fingern, davon 9 Administratoren*), Manipulationsschutz: nur „lebende“ Finger bekommen Zutritt; kein Umgehen durch Fake-Finger o.ä. möglich
- Verschlüsselte und übertragungssichere Funkverbindung zwischen Fingerscanner in der Türe und Funkempfänger im Türprofil; kein Kurzschließen oder Überbrücken möglich
- Gezieltes Löschen einzelner Fingerabdrücke auch bei Abwesenheit des betreffenden Nutzers möglich; dadurch schnelle Reaktion auf neue Situationen und Verhinderung von unbefugtem Betreten sichergestellt
- Jedes **ENTRASys+ FD** hat einen individuellen Master-PIN: im Notfall (z. B. Ausfall aller Admins) ist ein Zugriff auf die Programmierung/Verwaltung trotzdem möglich

- Ideal für den Einsatz mit gängigen Motorschlössern und E-Öffnern; passend auch für Automatikschlösser

Alternativ: **ENTRAcode+**

- 1:1 austauschbar; sicher durch Codeeingabe

*Abhängig von der Komplexität der Fingerabdrücke.



ENTRASys+ FD



ENTRAcode+