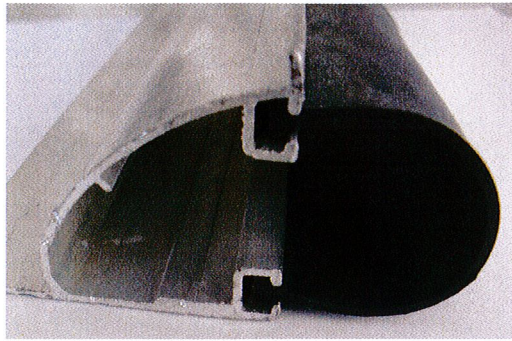
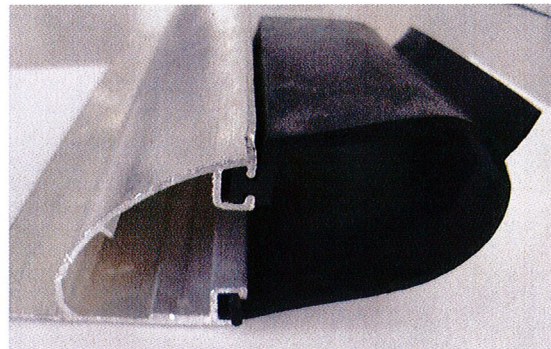


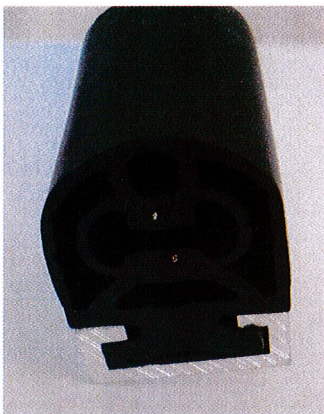
Einsatz von Abschlussdichtungen bei TBS



AD 1 Artikel: 221709
Abschlussdichtung Alpha ca. 30 x 30 mm



AD 2 Artikel 221710
Abschlussgummi Alpha ca. 30 x 45 mm
mit Dichtlippe



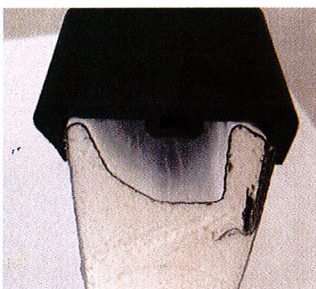
AD 3 Artikel 221711
Abschlussdichtung gerade für
Schaltstreifen 8,2 kO ca. 25 x 25 mm



AD 4 Artikel 221712
Abschlussdichtung gerade
ohne Funktion ca. 25 x 30 mm



AD 5 Artikel 221713
Abschlussdichtung schräg für
Optosensoren ca. 20 x 40 mm



AD 6 Artikel 221714
Abschlussdichtung einfach für
EF Tore ca. 50 x 10 mm

Oberessendorf, 24.03.2015 Klaus Koch